

# 콘텐츠 제작유형



01 ———  
현장강의

## 오프라인 현장강의 촬영

- 오프라인 강의장, 세미나 등 현장강의 촬영방식
- 생동감 있는 현장 느낌 전달 가능

02 ———  
크로마키

03 ———  
태블릿(와콤)

샘플 콘텐츠 화면

04 ———  
전자칠판

05 ———  
유튜브형

06 ———  
대담강의



### ▼ 샘플 콘텐츠(경로 클릭)

- <http://contents.kpice.or.kr/guest/327/03/010101.html>
- <http://contents.kpice.or.kr/guest/336/guest.html>
- <http://contents.kpice.or.kr/guest/335/guest.html>

01 ———  
현장강의

02 ———  
크로마키

03 ———  
태블릿(와콤)

04 ———  
전자칠판

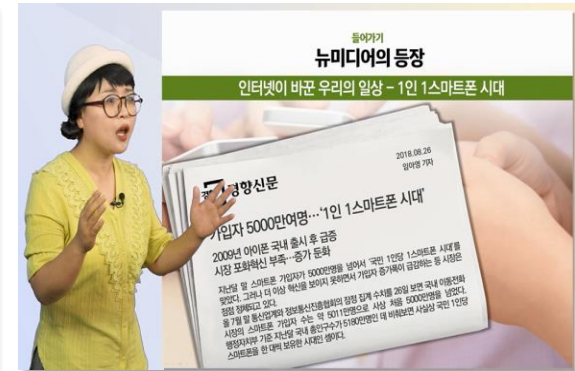
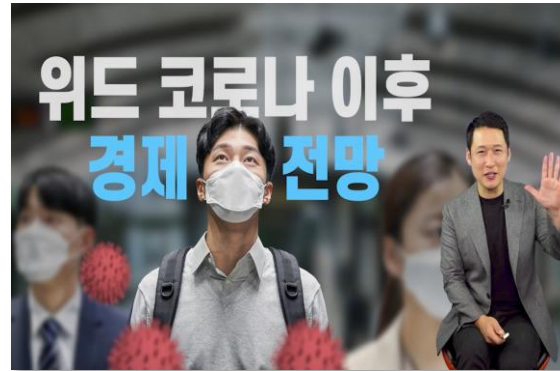
05 ———  
유튜브형

06 ———  
대담강의

## 배경 그래픽 합성을 위한 크로마키 촬영

- 크로마키(블루, 그린버전) 촬영방식
- 다양한 그래픽 이미지와 모션효과 삽입 가능

샘플 콘텐츠 화면



### ▼ 샘플 콘텐츠(경로 클릭)

- <http://contents.kpice.or.kr/guest/338/guest.html>
- <http://contents.kpice.or.kr/proposal/21012502/01/010101.html>
- <http://contents.kpice.or.kr/guest/315/01/010101.html>

# 콘텐츠 제작유형

01 현장강의

02 크로마키

03 태블릿(와콤)

04 전자칠판

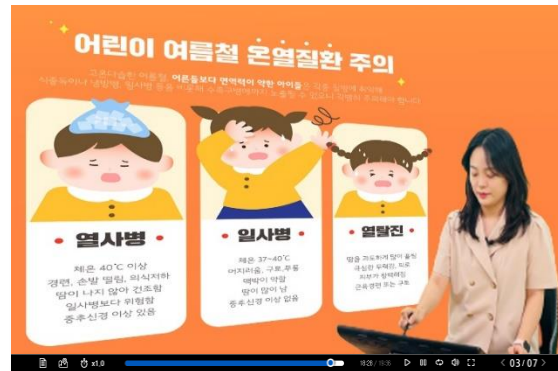
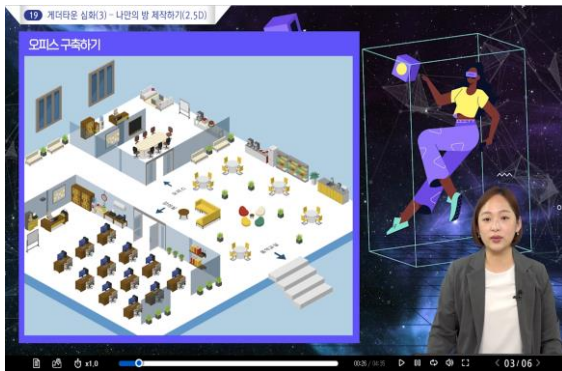
05 유튜브형

06 대담강의

## 촬영교안 화면 판서 촬영(태블릿 PC 활용)

- 태블릿PC(와콤)를 활용한 촬영방식
- 촬영교안 화면에서 판서 가능

샘플 콘텐츠 화면



### ▶ 샘플 콘텐츠(경로 클릭)

- <http://contents.kpcice.or.kr/guest/319/05/010101.html>
- <http://contents.kpcice.or.kr/guest/316/guest.html>
- <http://contents.kpcice.or.kr/guest/332/guest.html>

01 ———  
현장강의

02 ———  
크로마키

03 ———  
태블릿(와콤)

04 ———  
전자칠판

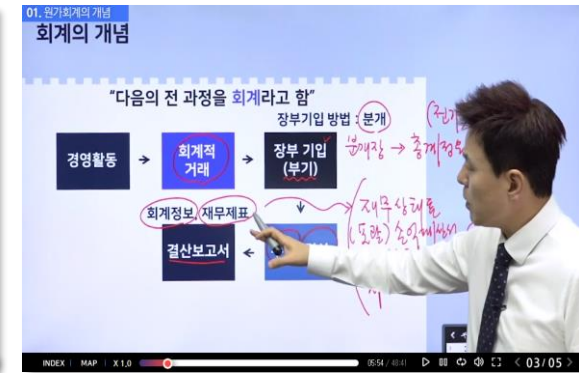
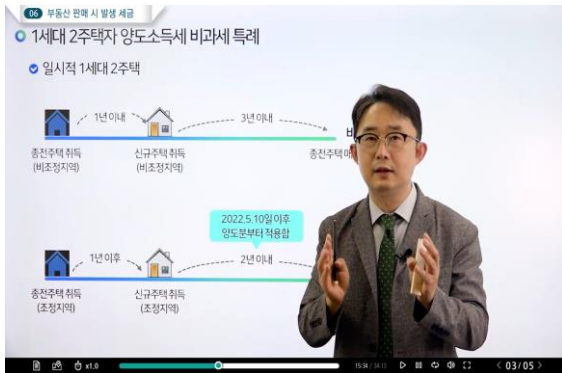
05 ———  
유튜브형

06 ———  
대담강의

## 촬영교안 화면 판서 촬영(전자칠판 활용)

- 전자칠판을 활용한 촬영방식
- 촬영교안 화면에서 판서 가능

### 샘플 콘텐츠 화면



### ▼ 샘플 콘텐츠(경로 클릭)

- <http://contents.kpcice.or.kr/guest/333/guest.html>
- <http://contents.kpcice.or.kr/guest/170/guest.html>



01 ———  
현장강의

02 ———  
크로마키

03 ———  
태블릿(와콤)

04 ———  
전자칠판

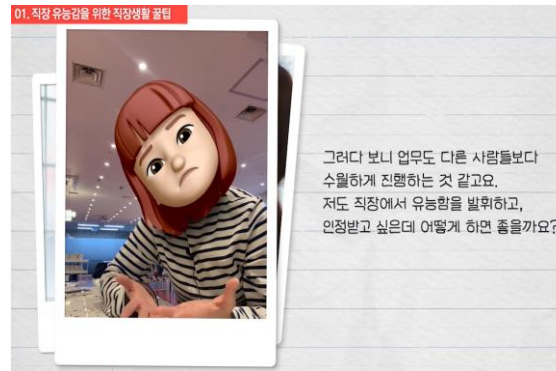
05 ———  
유튜브형

06 ———  
대담강의

## 유튜브 컨셉 촬영

- 컨셉룸, 크로마키, 애니메이션 등을 활용한 촬영방식
- 빠른 편집점과 다양한 자막 타이틀 제시

샘플 콘텐츠 화면



## ▼ 샘플 콘텐츠(경로 클릭)

- <http://contents.kpice.or.kr/guest/322/03/010101.html>
- <http://contents.kpice.or.kr/sample/youtube/start.html>
- <http://contents.kpice.or.kr/guest/174/guest.html>

01 ———  
현장강의

02 ———  
크로마키

03 ———  
태블릿(와콤)

04 ———  
전자칠판

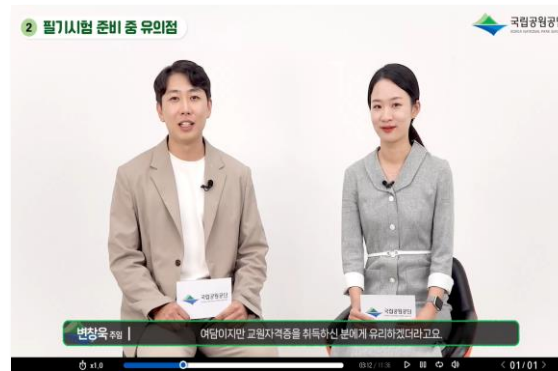
05 ———  
유튜브형

06 ———  
대담강의

## 2인 이상의 대담방식 촬영

- 호리존(Horizon), 크로마키 등을 활용한 2인 이상 대담형 촬영방식
- 자연스러운 분위기 연출 가능

샘플 콘텐츠 화면



### ▼ 샘플 콘텐츠(경로 클릭)

- <http://contents.kpice.or.kr/outdev/2022/knps/01/010101.html>
- <http://contents.kpice.or.kr/guest/137/01/010101.html>